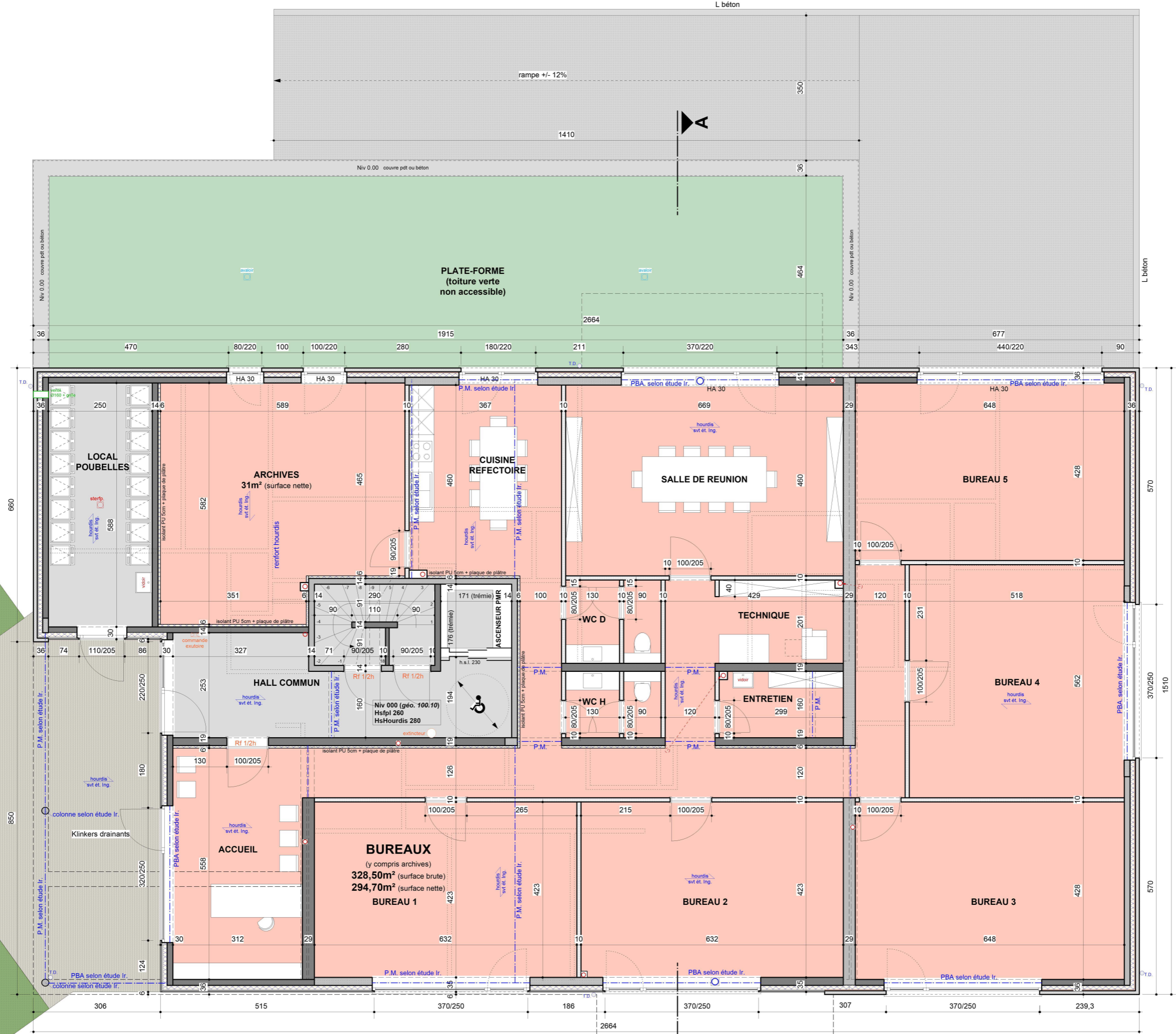


**ETAGE 2**



**PLATE-FORME  
(toiture verte  
non accessible)**

**LOCAL  
POUBELLES**

**ARCHIVES  
31m<sup>2</sup> (surface nette)**

**CUISINE  
REPECTOIRE**

**SALLE DE REUNION**

**BUREAU 5**

**HALL COMMUN**

**ASCENSEUR  
PMR**

**TECHNIQUE**

**BUREAU 4**

**ENTRETIEN**

**ACCUEIL**

**BUREAUX  
(y compris archives)  
328,50m<sup>2</sup> (surface brute)  
294,70m<sup>2</sup> (surface nette)  
BUREAU 1**

**BUREAU 2**

**BUREAU 3**

**REZ**

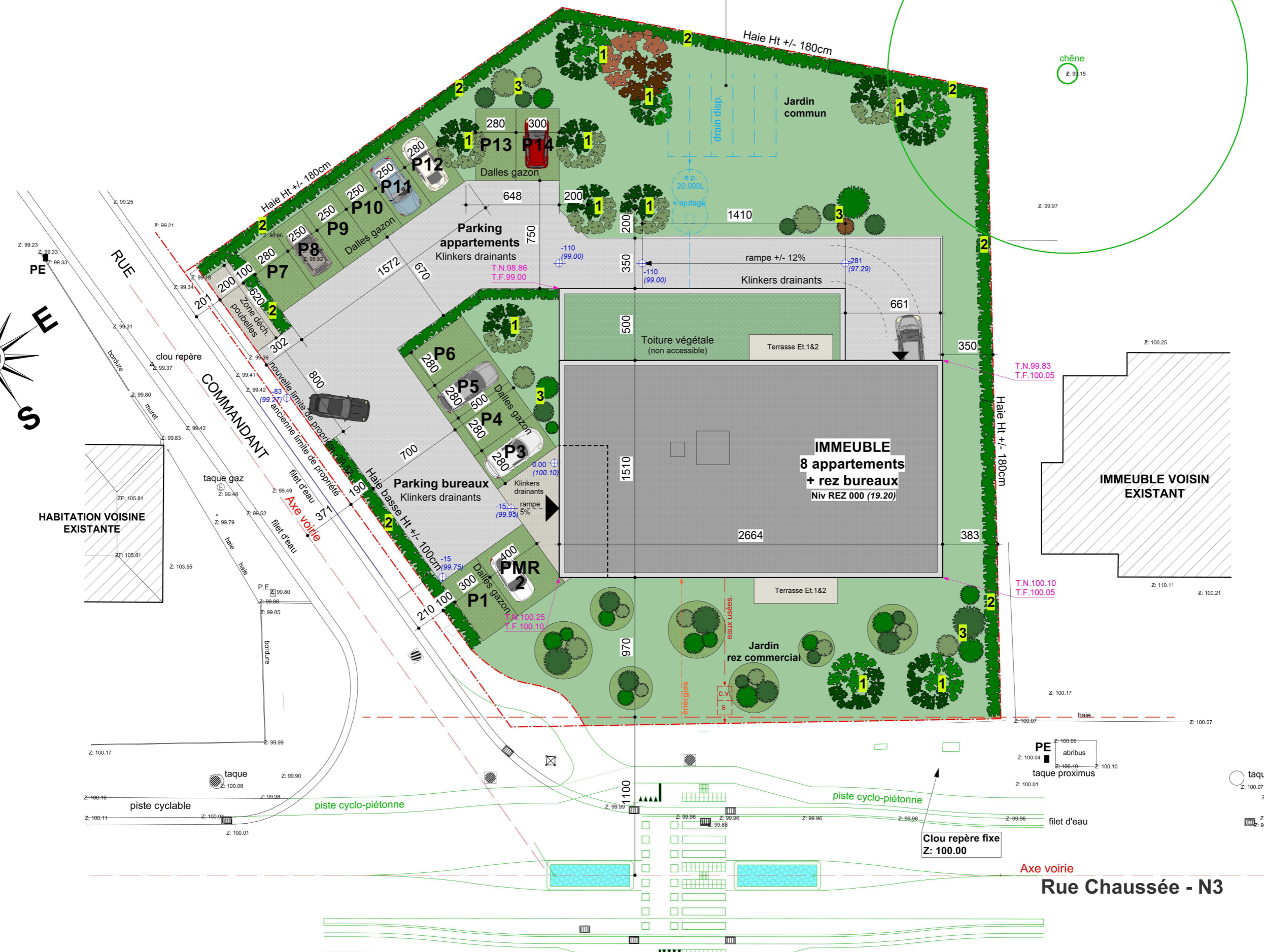
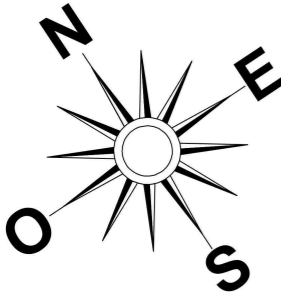
# SOUS-SOL



Vers double C.V. + closo.  
en limite de propriété  
Puis vers réseau existant  
(dia. 700 - extraits à 240cm de prof.)

Assurances:   
N°1 à N°100.000  
N°110 à N°150.000  
N°2000 à N°100  
N°101.000

PROPRIETE ABT  
cadastré 3ème Div,  
sect. A, n°10B



HABITATION VOISINE  
EXISTANTE

IMMEUBLE VOISIN  
EXISTANT

IMMEUBLE  
8 appartements  
+ rez bureaux  
Niv REZ 000 (19.20)

Rue Chaussée - N3

Clou repère fixe  
Z: 100.00

Axe voirie

taque  
Z: 100.08

PE  
abribus  
Z: 100.04

taque proximus  
Z: 100.01

taque  
Z: 100.03

Z: 100.07

Z: 100.05

Z: 100.02

Z: 99.97

taque  
Z: 100.24

taque  
Z: 99.99

taque gaz