

propriété:
 PROCONCEPT s.a.
 av. du Parc, 47
 4053 EMBOURG
 2ème Div. Sect. C, n°17t

Habitation
 existante
 à démolir

Cadastré
 2ème Div. Sect. C, n°17y3

IMMEUBLE
 (8 APPARTEMENTS)
 niv rez = 101.00
 s-sol : carports
 étage 1 : 3 appart
 étage 2 : 2 appart

PARKING
 5 carports
 9 empl. ext.
 Klinkers drainants
 820

vers AVENUE DES ARDENNES vers
 Esneux N633 Tiiff

IMPLANTATION

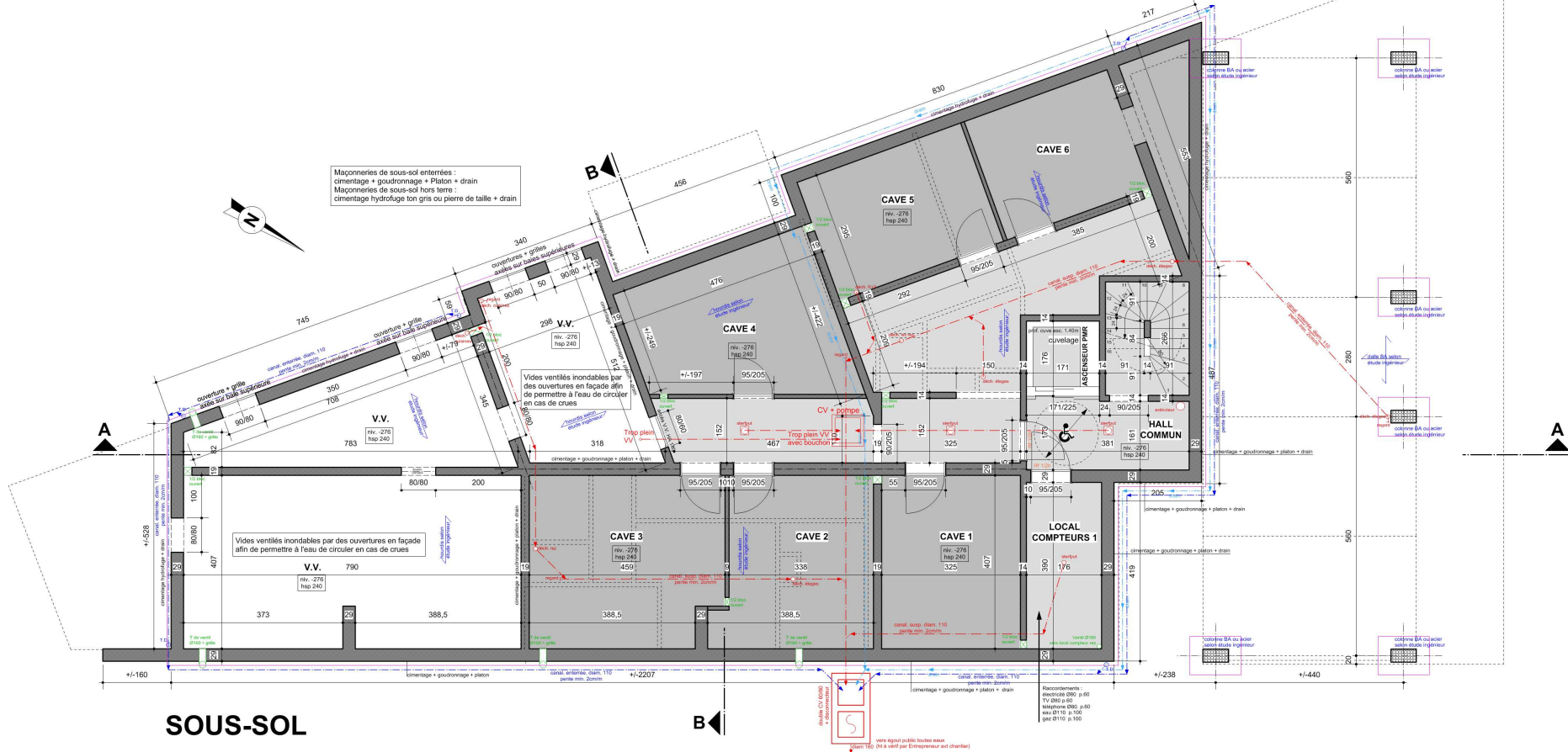
Ech. 1/250
 Modif 06/09/19

Plantations
 Conforme aux normes en vigueur

- 1 arbre à abattre (épicéa)
- 2 arbre à abattre (tilleul)
- 3 arbres haute tige à planter

SOUS-SOL

Maçonneries de sous-sol enterrées :
cimentage + godronnage + Plâton + drain
Maçonneries de sous-sol hors terre :
cimentage hydrofuge ton gris ou pierre de taille + drain



A

B

A

V.V. 790
rv. -276
hsp 240

V.V. 298
rv. -276
hsp 240

V.V. 783
rv. -276
hsp 240

V.V. 450
rv. -276
hsp 240

CV + Echange

HALL COMMUN
ASCENSEUR PMR

LOCAL COMPTEURS 1

CAVE 3
rv. -276
hsp 240

CAVE 2
rv. -276
hsp 240

CAVE 1
rv. -276
hsp 240

CAVE 4
rv. -276
hsp 240

CAVE 5
rv. -276
hsp 240

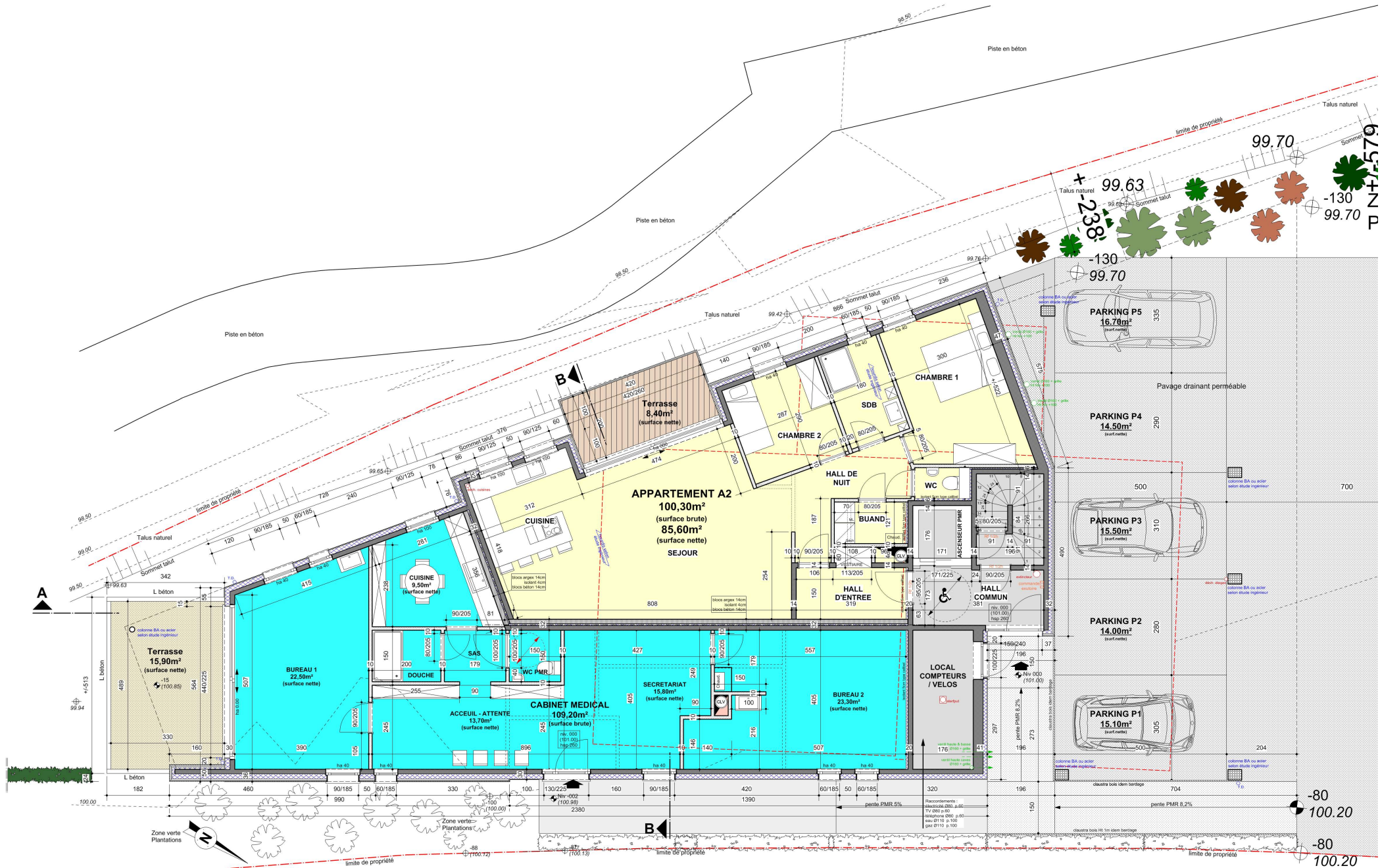
CAVE 6
rv. -276
hsp 240

Plans et coupes
à l'échelle de 1/50

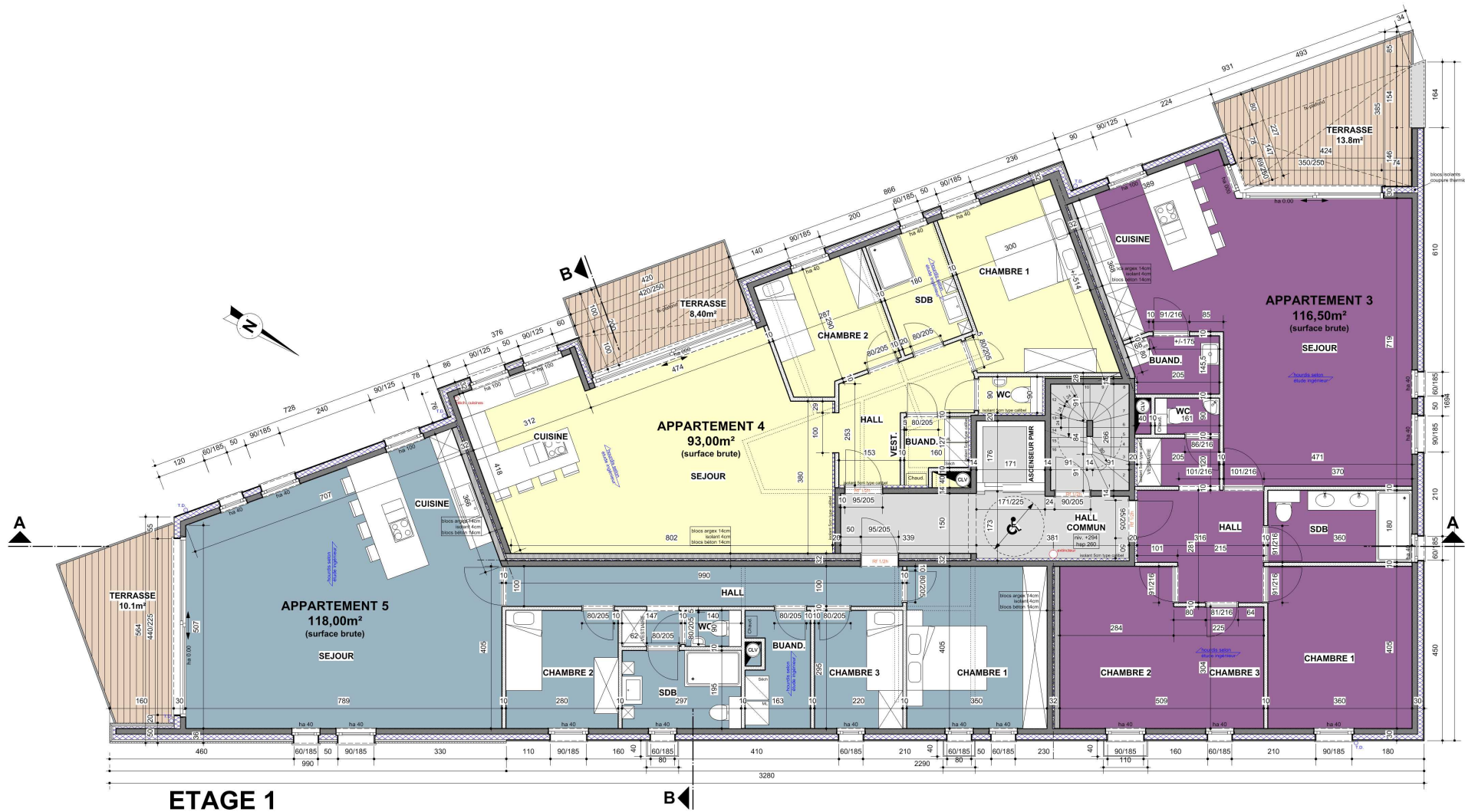
Recommandations
électrique (230 p. 60)
TV (240 p. 60)
Microphone (230 p. 60)
eau (2110 p. 100)
gaz (2110 p. 100)

Notes
à l'échelle de 1/50

Notes
à l'échelle de 1/50



**CONSTRUCTION D'UN IMMEUBLE A APPARTEMENTS
 TRANSFORMATION D'UN APPARTEMENT EN CABINET MEDICAL**
 168 avenue des Ardennes à 4130 TILFF
 pour la société PRO CONCEPT
 10/10/19 - Architecte Benoit TANGHE 04/246 99 15



CONSTRUCTION D'UN IMMEUBLE A APPARTEMENTS
 168 avenue des Ardennes à 4130 TILFF
 pour la société PRO CONCEPT
 25/02/19 Modif appart 2 & 4 - Architecte Benoit TANGHE 04/246 99 15

